



▲地図

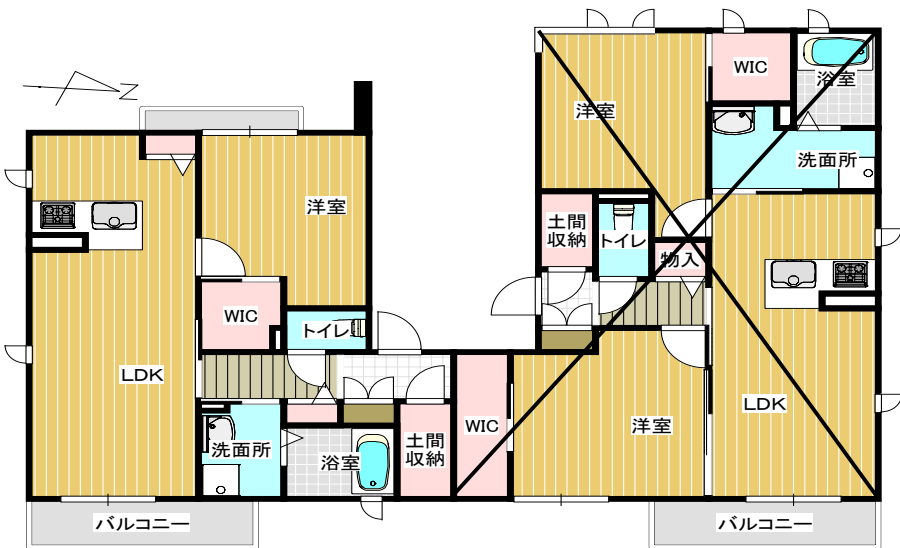


▲サポートマップ

Shal Maison Shop

■勤務地まで	Km	分
■駐車場2台目	有り	円 無し

★インターネット月額利用料無料で利用可★



★LDK13.6 洋室6.0 ※1畳=1.62㎡

※図面と現況が異なる場合は現況優先となります。※1階はテラス、2階・3階はバルコニーになります。《番号 00050900》

リジエールⅡ

賃貸条件

賃料(月額)・空室状況

302 301(資料別紙)

-

202 201(資料別紙)

72,000円

102 101(資料別紙)

-

共益費(月額)	5,000円	駐車料(月額)	込み円
入区費	初回のみ 600円	町内会費(月額)	300円
SLサポート(月額)	税込 880円	その他	円
敷金	20,000円	契約一時金	120,000円
クリーニング費	税込 44,000円	更新料	(2年毎) 家賃1ヶ月分円

物件概要

所在地	福知山市厚中町145番		
交通	JR「福知山駅」から徒歩約22分		
種目	マンション	間取り	1LDK
建築構造	重量鉄骨造3階建	築年月	2017年1月
使用面積	50.85㎡		
入居可能日	11月		

設備

電気	関西電力	ガス	都市ガス	水道	公営水道
トイレ	水洗	給湯	有り	電話	配管有り
TV集中アンテナ	BS集中アンテナ				
オートロック	カラーモニター付ドアホン		3口ガスコンロ		
エコジョーズ	浴室乾燥機		室内物干し		
暖房洗浄便座	エアコン1台		ペアガラス		
ストッカー					

備考

火災保険加入要(保険料別途必要)
 個人契約の場合は指定の家賃保証会社利用が必要となります(事務手数料:33,000円(税込)・保証料(毎月):月額賃料等相当額の2%)
 駐車場は使用されない場合でも必ずご契約頂きます
 ★鍵交換費用11,000円(税込)必要

有限会社 足立住宅

宅建免許番号 | 京都府知事(6)第10698号

〒620-0045 京都府福知山市駅前町393番地

[TEL] 0773-23-3434

[MAIL] 3434@f-aj.com

[WEB] https://f-aj.com/

[LINE]

(ID検索)

@vja8210a



担当者	足立	取引態様	仲介専任
宅地建物取引士	足立	家賃+駐車料+消費税	
仲介手数料			
memo			