

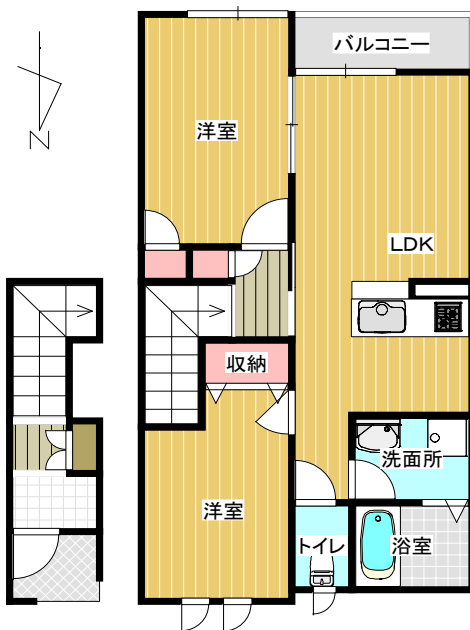


▲地図



▲ハザードマップ

■勤務地まで	Km	分
■駐車場2台目	有り	円 無し



★LDK10.7 洋室6 洋室6.6 ※1畳=1.62㎡

※図面と現況が異なる場合は現況優先となります。《番号 00082090》

## パークヒルズ(2階)

賃貸条件			
賃料(月額)・空室状況			
201			
69,000円			
101(資料別紙)			
共益費(月額)	3,000円	駐車料(月額)	税込 3,300円
入区費	初回のみ -円	町内会費(月額)	500円
SLサポート(月額)	税込 1,320円	その他	円
敷金	40,000円	契約一時金	80,000円
クリーニング費	税込 -円	更新料	-円

物件概要			
所在地	福知山市篠尾新町4丁目13番2		
交通	JR「福知山駅」から徒歩約12分		
種目	アパート	間取り	2LDK
建築構造	木造2階建	築年月	2012年1月
使用面積	56.31㎡		
入居可能日	即可		

設備					
電気	関西電力	ガス	プロパンガス	水道	公営水道
トイレ	水洗	給湯	有り	電話	配管有り
TV集中アンテナ	BS集中アンテナ				
エアコン1台	2口ガスコンロ		追い焚き		
浴室乾燥機	暖房洗浄便座		照明器具		

備考
火災保険加入要(保険料別途必要)
個人契約の場合は指定の家賃保証会社利用が必要となります(事務手数料:33,000円(税込)・保証料(毎月):月額賃料等相当額の2%)
駐車場は使用されない場合でも必ずご契約頂きます

**有限会社 足立住宅**  
 宅建免許番号 | 京都府知事(6)第10698号  
 〒620-0045 京都府福知山市駅前町393番地

[TEL] 0773-23-3434  
 [MAIL] 3434@f-aj.com  
 [WEB] https://f-aj.com/

[LINE] @vja8210a  
 (ID検索)



担当者	足立	取引態様	仲介
宅地建物取引士	足立	家賃+駐車料+消費税	
仲介手数料			
memo			