



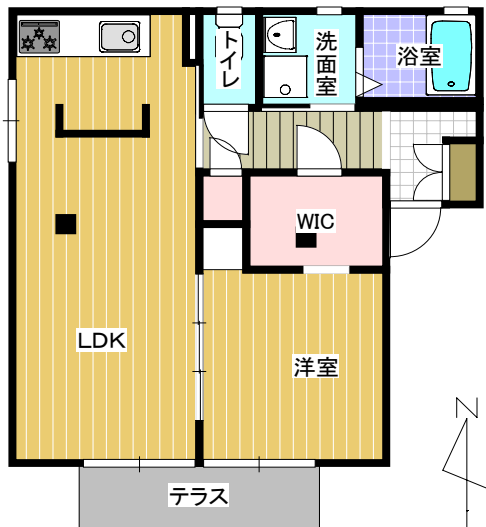
▲地図



▲ハザードマップ

Shal Maison Shop

■勤務地まで	Km	分
■駐車場2台目	有り	円 無し



★LDK12 洋室5.7 ※1畳=1.62㎡

※図面と現況が異なる場合は現況優先となります。《番号 41022100》

ビューテラスサチ			
賃貸条件			
賃料(月額)・空室状況			
	201	202	203
	101	102	103
	66,000円		
共益費(月額)	込み	円	駐車料(月額) 1台込 円
入区費	初回のみ	3,000円	町内会費(月額) 500円
SLサポート(月額)	税込	880円	その他 円
敷金		10,000円	契約一時金 80,000円
クリーニング費	税込	33,000円	更新料 (2年毎)30,000円
物件概要			
所在地	福知山市字天田594番地の1		
交通	JR「福知山駅」から徒歩約16分		
種目	アパート	間取り	1LDK
建築構造	軽量鉄骨造2階建	築年月	1999年2月
使用面積	43㎡		
入居可能日	9月1日～		
設備			
電気	関西電力	ガス	プロパンガス
水道	公営水道	給湯	有り
トイレ	水洗	電話	配管有り
TV集中アンテナ	BS集中アンテナ		
エアコン1台	カラーモニター付ドアホン		3口ガスコンロ
浴室乾燥機	暖房洗浄便座		照明器具
備考			
火災保険加入要(保険料別途必要)			
個人契約の場合は指定の家賃保証会社利用が必要となります(事務手数料:33,000円(税込)・保証料(毎月):月額賃料等相当額の2%)			
駐車場は使用されない場合でも必ずご契約頂きます			
★鍵交換費用11,000円(税込)必要			
★2024年4月 リノベーション			

有限会社 足立住宅
 宅建免許番号 | 京都府知事(6)第10698号
 〒620-0045 京都府福知山市駅前町393番地

[TEL] 0773-23-3434
 [MAIL] 3434@f-aj.com
 [WEB] https://f-aj.com/

[LINE] @vja8210a
 (ID検索)



担当者	足立	取引態様	仲介
宅地建物取引士	足立	家賃+駐車料+消費税	
仲介手数料			
memo			