



Shin Maison Shop

■勤務地まで	Km	分
■駐車場2台目	円	無し

★インターネット月額利用料無料で利用可★  
★室内小型犬1匹可能★



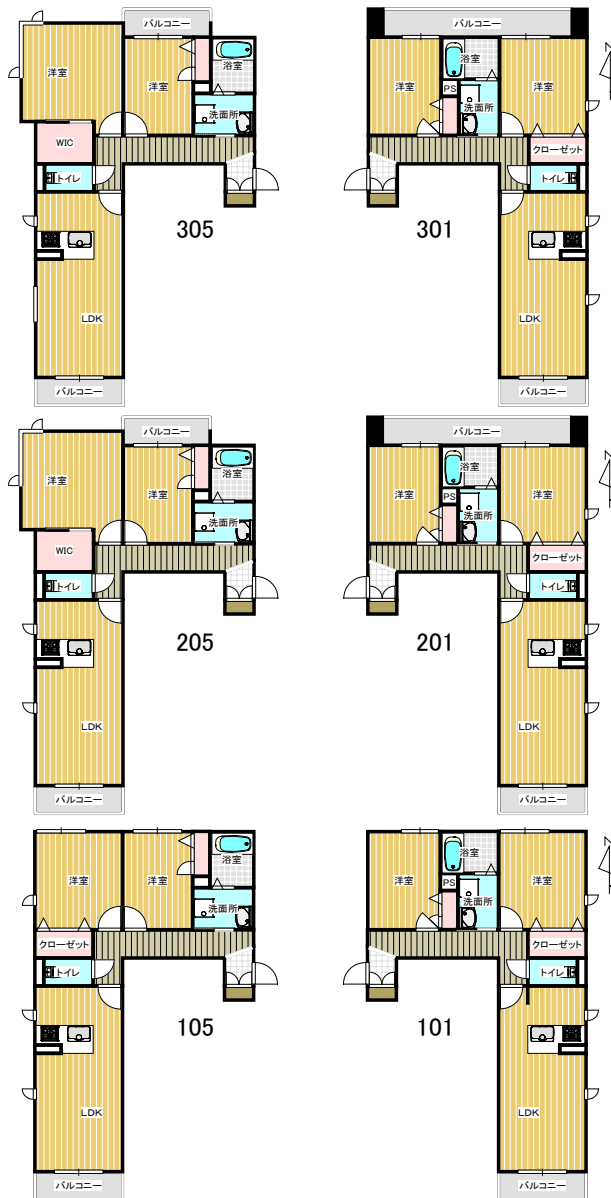
▲地図



▲ハザードマップ

★【101・201・301】洋室6.4 洋室5.3 LDK11.9 【105】洋室6.4 洋室5.1 LDK11.9  
【205・305】洋室7.8 洋室5.1 LDK11.9 ※1畳=1.62㎡

※図面と現況が異なる場合は現況優先となります。《番号 0007465》



## BEREO厚東(2LDK)

### 賃貸条件

賃料(月額)・空室状況

305	303(資料別紙)	302(資料別紙)	301
205	203(資料別紙)	202(資料別紙)	201
105	103(資料別紙)	102(資料別紙)	101
共益費(月額)	5,500円	駐車料(月額)	1台込円
入区費	初回のみ 800円	町内会費(月額)	600円
SLサポート(月額)	税込 1,320円	その他	円
敷金	20,000円	契約一時金	130,000円
クリーニング費	税込 44,000円	更新料	(2年毎) 新賃料1ヶ月分円

### 物件概要

所在地	福知山市厚東町159番地
交通	JR「福知山駅」から徒歩約16分
種目	マンション
間取り	2LDK
建築構造	重量鉄骨造3階建
築年月	2020年7月
使用面積	【101・105】59.18㎡【201・301】60.39㎡【205・305】62.53㎡
入居可能日	4月上旬

### 設備

電気	関西電力	ガス	プロパンガス	水道	公営水道
トイレ	水洗	給湯	有り	電話	配管有り
eo光テレビ					オートロック
宅配ボックス		カラーモニター付ドアホン			3口ガスコンロ
追い炊き		エコジョーズ			浴室乾燥機
室内物干し		暖房洗浄便座			エアコン1台
ペアガラス		ストッカー			

### 備考

火災保険加入要(保険料別途必要)  
個人契約の場合は指定の家賃保証会社利用が必要となります(事務手数料:33,000円(税込)・保証料(毎月):月額賃料等相当額の2%)  
駐車場は使用されない場合でも必ずご契約頂きます  
★鍵交換費用11,000円(税込)必要

有限会社 足立住宅

宅建免許番号 | 京都府知事(6)第10698号

〒620-0045 京都府福知山市駅前町393番地

[TEL]

0773-23-3434

[MAIL]

3434@f-aj.com

[WEB]

https://f-aj.com/

[LINE]

(ID検索)

@vja8210a



担当者	足立	取引態様	仲介
宅地建物取引士			
仲介手数料	家賃+駐車料+消費税		
memo			