



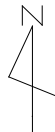
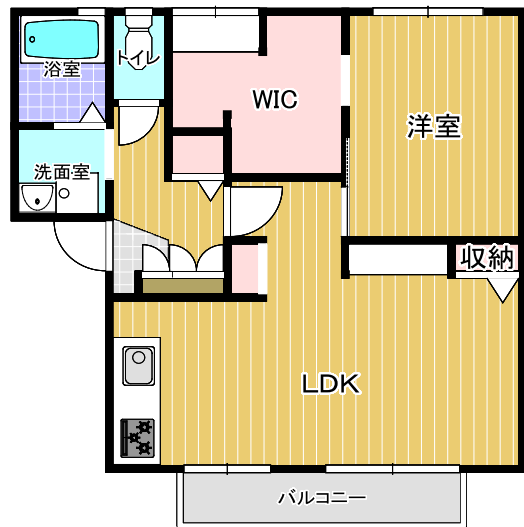
▲地図



▲ハザードマップ

Shal Maison Shop

■勤務地まで	Km	分
■駐車場2台目	有り	円 無し



★LDK13.9 洋室6 ※1畳=1.62㎡

※図面と現況が異なる場合は現況優先となります。※1階はテラス、2階はバルコニーになります。《番号 41000200》

## セントラルヴィラ

### 賃貸条件

賃料(月額)・空室状況

203	202	201
73,000円		
103	102	101

共益費(月額)	3,500円	駐車料(月額)	1台込円
入区費	※別途必要の場合有り円	町内会費(月額)	※別途必要の場合有り円
SLサポート(月額)	税込 1,320円	その他	円
敷金	20,000円	契約一時金	130,000円
クリーニング費	税込 44,000円	更新料	(2年毎) 新賃料1ヶ月分円

### 物件概要

所在地	福知山市昭和新町110番地		
交通	JR「福知山駅」から徒歩約14分		
種目	アパート	間取り	1LDK
建築構造	軽量鉄骨造2階建	築年月	1993年10月
使用面積	50㎡		
入居可能日	3月上旬		

### 設備

電気	関西電力	ガス	都市ガス	水道	公営水道
トイレ	水洗	給湯	有り	電話	配管有り
TV集中アンテナ	BS集中アンテナ				
エアコン1台	3口ガスコンロ		暖房洗浄便座		

### 備考

火災保険加入要(保険料別途必要)  
 個人契約の場合は指定の家賃保証会社利用が必要となります(事務手数料:33,000円(税込)・保証料(毎月):月額賃料等相当額の2%)  
 駐車場は使用されない場合でも必ずご契約頂きます  
 ★鍵交換費用11,000円(税込)必要  
 ★2025年3月 リノベーション(※風呂・洗面台は以前交換済)

**有限会社 足立住宅**  
 宅建免許番号 | 京都府知事(6)第10698号  
 〒620-0045 京都府福知山市駅前町393番地

[TEL] 0773-23-3434  
 [MAIL] 3434@f-aj.com  
 [WEB] https://f-aj.com/

[LINE] @vja8210a  
 (ID検索)



担当者	足立	取引態様	仲介
宅地建物取引士	足立	家賃+駐車料+消費税	
仲介手数料			
memo			