



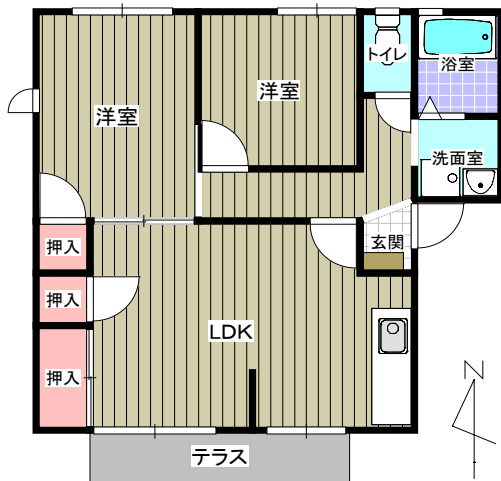
▲地図



▲ハザードマップ

Shal Maison Shop

■勤務地まで	Km	分
■駐車場2台目	有り	円 無し



★LDK11.8 洋室5.9 洋室5.5 ※1畳=1.62㎡

※図面と現況が異なる場合は現況優先となります。※1階はテラス、2階はバルコニーになります。《番号 41000200》

セントラルヴィラ

賃貸条件

賃料(月額)・空室状況

203	202	201
103	102	101
60,000円		

共益費(月額)	3,500円	駐車料(月額)	1台込円
入区費	※別途必要の場合有り円	町内会費(月額)	※別途必要の場合有り円
SLサポート(月額)	税込 880円	その他	円
敷金	20,000円	契約一時金	80,000円
クリーニング費	税込 44,000円	更新料	(2年毎) 家賃1ヶ月分円

物件概要

所在地	福知山市昭和新町110番地		
交通	JR「福知山駅」から徒歩約14分		
種目	アパート	間取り	2LDK
建築構造	軽量鉄骨造2階建	築年月	1993年10月
使用面積	50㎡		
入居可能日	10月		

設備

電気	関西電力	ガス	都市ガス	水道	公営水道
トイレ	水洗	給湯	有り	電話	配管有り
TV集中アンテナ	BS集中アンテナ				
エアコン2台	照明器具				

備考

火災保険加入要(保険料別途必要)
 個人契約の場合は指定の家賃保証会社利用が必要となります(事務手数料:33,000円(税込)・保証料(毎月):月額賃料等相当額の2%)
 駐車場は使用されない場合でも必ずご契約頂きます
 ★鍵交換費用11,000円(税込)必要

有限会社 足立住宅
 宅建免許番号 | 京都府知事(6)第10698号
 〒620-0045 京都府福知山市駅前町393番地

[TEL] 0773-23-3434
 [MAIL] 3434@f-aj.com
 [WEB] https://f-aj.com/

[LINE] @vja8210a
 (ID検索)



担当者	足立	取引態様	仲介
宅地建物取引士	足立	家賃+駐車料+消費税	
仲介手数料			
memo			