



▲地図



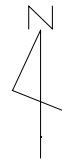
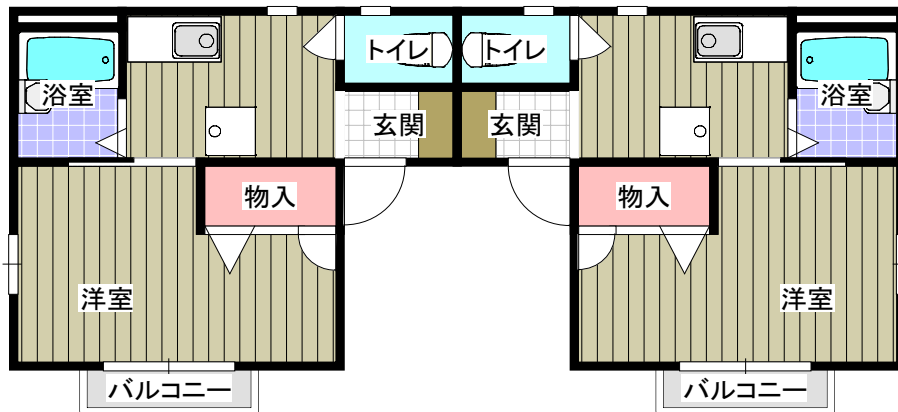
▲ハサートマップ

Shal Maison Shop

|         |    |      |
|---------|----|------|
| ■勤務地まで  | Km | 分    |
| ■駐車場2台目 | 有り | 円 無し |

▼101・201

▼102・202



★K3.3 洋室6.4 ※1畳=1.62㎡

※図面と現況が異なる場合は現況優先となります。《番号 41018300》

コーポオリーブ

賃貸条件

賃料(月額)・空室状況

|            |            |          |              |
|------------|------------|----------|--------------|
| 201        | 202        |          |              |
| -          | -          |          |              |
| 101        | 102        |          |              |
| -          | 42,000円    |          |              |
| 共益費(月額)    | 4,000円     | 駐車料(月額)  | 1台込 円        |
| 入区費        | 初回のみ - 円   | 町内会費(月額) | (半年分)3,100円  |
| SLサポート(月額) | 税込 880円    | その他      | 円            |
| 敷金         | 20,000円    | 契約一時金    | 60,000円      |
| クリーニング費    | 税込 22,000円 | 更新料      | (2年毎)30,000円 |

物件概要

|       |                           |     |         |
|-------|---------------------------|-----|---------|
| 所在地   | 福知山市字土1117番地の324          |     |         |
| 交通    | JR「福知山駅」からバス「秋津前停」下車徒歩約1分 |     |         |
| 種目    | アパート                      | 間取り | 1K      |
| 建築構造  | 軽量鉄骨造2階建                  | 築年月 | 1998年3月 |
| 使用面積  | 23㎡                       |     |         |
| 入居可能日 | 4月                        |     |         |

設備

|          |         |    |           |    |      |
|----------|---------|----|-----------|----|------|
| 電気       | 関西電力    | ガス | プロパンガス    | 水道 | 公営水道 |
| トイレ      | 水洗      | 給湯 | 有り        | 電話 | 配管有り |
| TV集中アンテナ |         |    |           |    |      |
| エアコン1台   | 1口ガスコンロ |    | 照明器具(102) |    |      |

備考

火災保険加入要(保険料別途必要)  
 個人契約の場合は指定の家賃保証会社利用が必要となります(事務手数料:33,000円(税込)・保証料(毎月):月額賃料等相当額の2%)  
 駐車場は使用されない場合でも必ずご契約頂きます  
 町会費は【半年に一度(2月・8月)3,100円】を貸主にお支払い下さい  
 ★鍵交換費用11,000円(税込)必要


**有限会社 足立住宅**  
 宅建免許番号 | 京都府知事(6)第10698号  
 〒620-0045 京都府福知山市駅前町393番地

[TEL] 0773-23-3434  
 [MAIL] 3434@f-aj.com  
 [WEB] https://f-aj.com/

[LINE] @vja8210a  
 (ID検索)



|         |    |            |    |
|---------|----|------------|----|
| 担当者     | 足立 | 取引態様       | 仲介 |
| 宅地建物取引士 | 足立 | 家賃+駐車料+消費税 |    |
| 仲介手数料   |    |            |    |
| memo    |    |            |    |