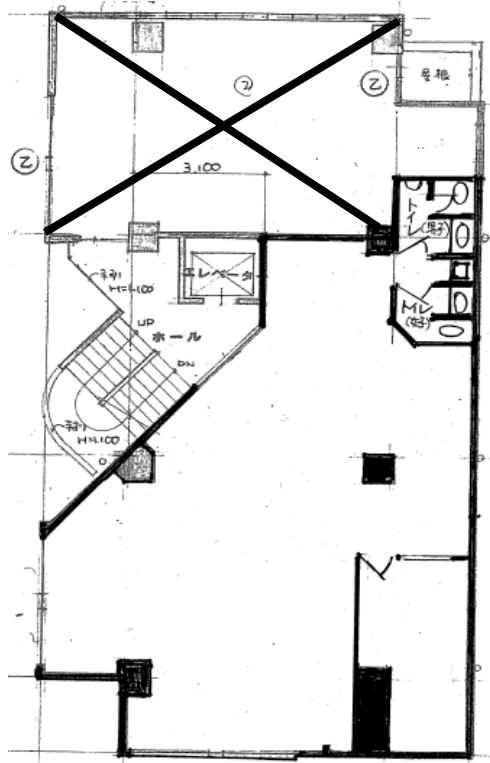




▲地図



## トレドビル(2F南側)

賃貸条件  
賃料(月額)

200,000円(税別)

共益費	20,000(税別)円	駐車場	無し円
保証金	1,000,000円	(契約期間が3年未満は0%、5年未満は25%返還、7年未満は50%返還、10年未満75%返還、10年以上100%返還)	
その他	円	その他	円
その他	円	その他	円

### 物件概要

所在地	福知山市字天田140番地の11(駅前町)		
交通	JR「福知山駅」から徒歩約2分		
種目	店舗・事務所	築年月	1981年11月
建築構造	鉄筋コンクリート造5階建		
床面積	約99㎡(約29.94坪)		

入居可能日相談

### 設備

電気	関西電力	ガス	-	水道	公営水道
トイレ	水洗	給湯	-	電話	配管有り
エアコン		照明器具			

### 備考

入居審査有り・連帯保証人必要  
※電気・水道については家主が検針し請求します。

※図面と現況が異なる場合は現況優先となります。

**有限会社 足立住宅**  
 宅建免許番号 | 京都府知事(6)第10698号  
 〒620-0045 京都府福知山市駅前町393番地

[TEL] 0773-23-3434  
 [MAIL] 3434@f-aj.com  
 [WEB] https://f-aj.com/

[LINE] (ID検索) @vja8210a

担当者	足立	取引態様	仲介
宅地建物取引士	足立	家賃の1ヶ月分+消費税	
仲介手数料	家賃の1ヶ月分+消費税		
memo			