



## JTB福知山ビル 2階

種目	事務所
所在地	福知山市駅前町405番
交通	JR「福知山駅」から徒歩約1分
建築構造	鉄骨造2階建
築年月	2000年12月
入居可能日	即可

### 賃貸条件

家賃(月額)	177,760 円(税込)
共益費	込み
駐車料	無し
保証金	相談
その他	
床面積	約106.85㎡(約32.3坪)

### 設備

電気	関西電力	ガス	無し
水道	公営水道	トイレ	有り
給湯	無し	電話	配管有り
エアコン	有り		
その他			

### 備考

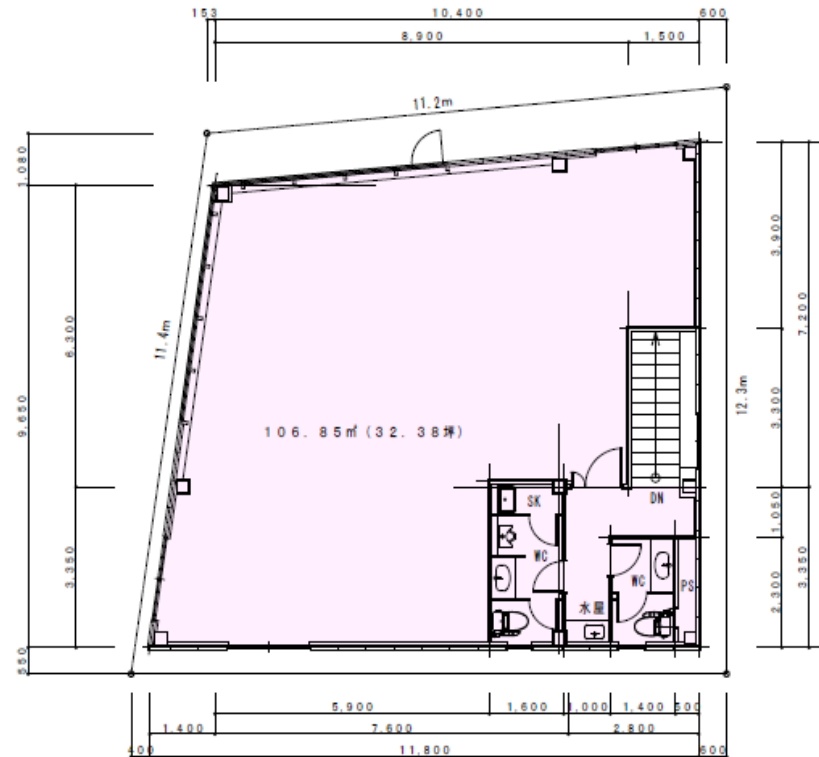
※保証会社利用必須(全保連株式会社)

【保証会社保証料】

○初年度月額賃料の100%

○次年度以降年額月額賃料の10%

※【解約通知】 貸主・借主どちらも6ヶ月前通知



※図面と現況が異なる場合は現況優先となります。

宅建免許番号/京都府知事(6)第10698号

〒620-0045 京都府福知山市駅前町393番地 足立住宅ビル1階

FAX:0773-24-1770

TEL:0773-23-3434 MAIL:3434@f-aj.com

WEB:https://f-aj.com/



有限会社 足立住宅

担当者 取引主任者	足立	取引態様	仲介
仲介手数料	家賃の1ヶ月分+消費税		