



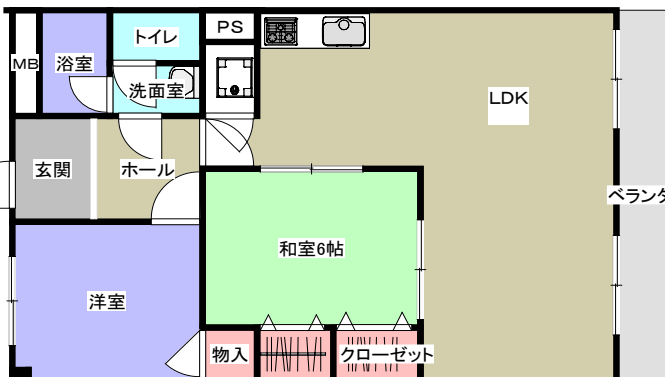
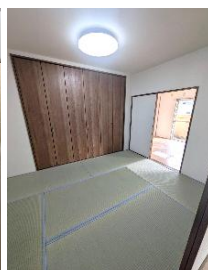
▲地図



▲ハザードマップ

■勤務地まで	Km	分
■駐車場2台目	有り	円 無し

●【103】2016年8月にリフォーム(LDK・和室)・キッチン、洗面台、風呂取替



※図面と現況が異なる場合は現況優先となります。

## レジデンスアダチ

### 賃貸条件

賃料(月額)

60,000円

空室状況

103

共益費	込み 円	駐車場	1台込 円
入区費	※別途必要の場合有り 円	町内会費	※別途必要の場合有り 円
その他	円	その他	円
敷金	50,000 円	礼金	50,000 円

### 物件概要

所在地	福知山市厚中町143-1
交通	JR「福知山駅」から徒歩約18分
種目	マンション
間取り	2LDK
建築構造	RC造4階建
築年月	1986年3月
使用面積	60m <sup>2</sup>
入居可能日	3月

### 設備

電気	関西電力	ガス	都市ガス	水道	公営水道
トイレ	水洗	給湯	有り	電話	配管有り
TV集中アンテナ	エアコン1台	モニターホン			
温水洗浄便座					

### 備考

火災保険加入要(保険料別途必要)  
個人契約の場合は保証会社利用(保証委託料必要)  
■保証料 初年度：賃料等月額支払総額の50%  
(最低保証料20,000円)  
2年目以降：年額10,000円  
■賃料自動引き落とし手数料：月額550円(税込)



有限会社 足立住宅

宅建免許番号 | 京都府知事(6)第10698号

〒620-0045 京都府福知山市駅前町393番地

[TEL]

0773-23-3434

[MAIL]

3434@f-aj.com

[WEB]

https://f-aj.com/

[LINE]

(ID検索)

@vja8210a



担当者	足立	取引態様	仲介
宅地建物取引士		家賃＋駐車場＋消費税	
仲介手数料			
memo			