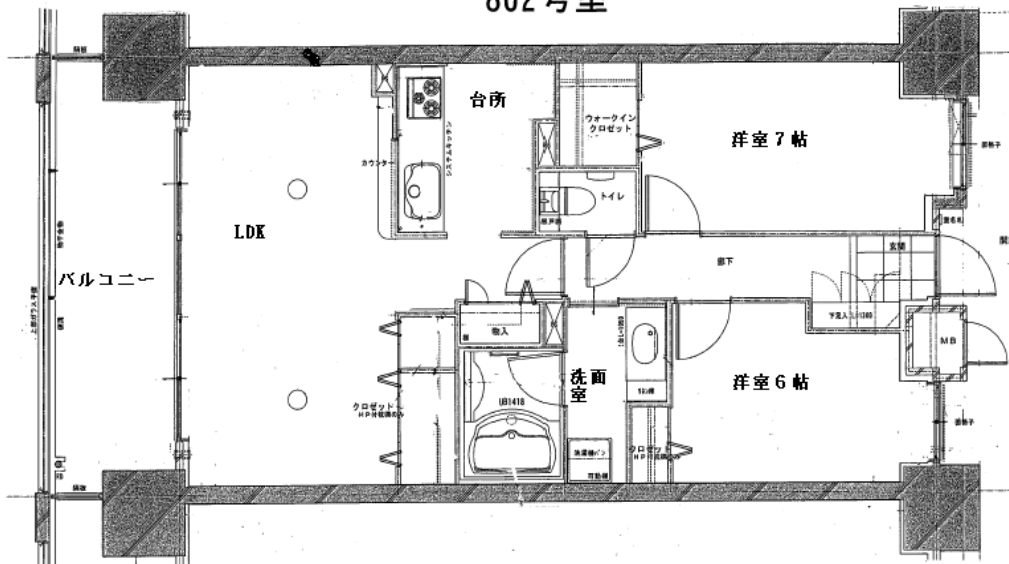




### ポレスター福知山 式番館

種目	マンション	間取り	2LDK
所在地	福知山市末広町6丁目9-1		
交通	JR「福知山駅」から徒歩約5分		
建築構造	鉄筋コンクリート造15階建		
築年月	2009年5月		
使用面積	70.02㎡		
入居可能日	5月中旬以降		

### 802号室



- ☆オートロック
- ☆カラーモニター付インターホン

- ◇浴室暖房換気乾燥機
- ◇シャフトイレ
- ◇トランクルーム付き

バルコニー南向き

### 賃貸条件

家賃	96,000	円
共益費	込み	
駐車場	無し	
敷金	15	万円
礼金	15	万円
その他	町会費(月額)600円	

### 設備

電気	関西電力	ガス	プロパンガス
水道	公営水道	トイレ	水洗
給湯	有り	電話	配管有り
エアコン	1台		
その他			

### 備考

火災保険加入要(保険料別途必要)  
**法人契約希望**・入居審査有り

### 部屋番号・空室状況

802号室

※図面と現況が異なる場合は現況優先となります。

宅建免許番号/京都府知事(6)第10698号

〒620-0045 京都府福知山市駅前町393番地 足立住宅ビル1階

FAX:0773-24-1770

TEL:0773-23-3434 MAIL:3434@f-aj.com

WEB:https://www.f-aj.com/



# 有限会社 足立住宅

担当者 取引主任者	足立	取引態様	仲介
仲介手数料	家賃の1ヶ月分+消費税		