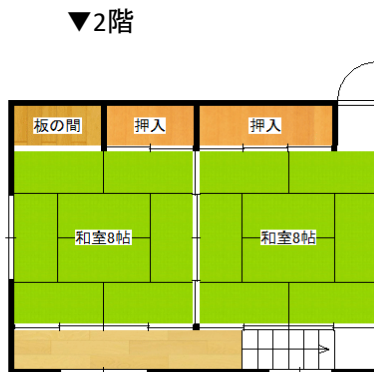
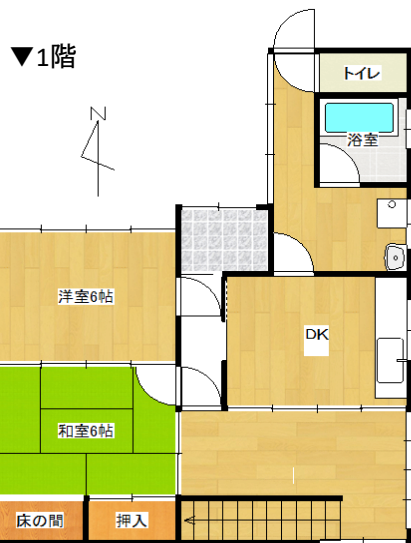




▲地図



▲ハザードマップ



※図面と現況が異なる場合は現況優先となります。

| 野家借家 | | | |
|----------------|--------------|------|--------------|
| 賃貸条件 | | | |
| 賃料(月額) | | | |
| 60,000円 | | | |
| 共益費 | 無し 円 | 駐車場 | ※ 1台有 円 |
| 入区費 | ※別途必要の場合有り 円 | 町内会費 | ※別途必要の場合有り 円 |
| その他 | 円 | その他 | 円 |
| 敷金 | 100,000 円 | 礼金 | 50,000 円 |

| 物件概要 | | | |
|-------|------------------|-----|---------|
| 所在地 | 福知山市字堀1831番地(野家) | | |
| 交通 | JR「福知山駅」から徒歩約22分 | | |
| 種目 | 借家 | 間取り | 4DK |
| 建築構造 | 木造セメント瓦葺2階建 | 築年月 | 1957年4月 |
| 使用面積 | 106.47㎡ | | |
| 入居可能日 | 相談 | | |

| 設備 | | | | | |
|-----|------|----|------|----|------|
| 電気 | 関西電力 | ガス | 都市ガス | 水道 | 公営水道 |
| トイレ | 水洗 | 給湯 | 有り | 電話 | 配管有り |
| | | | | | |
| | | | | | |

| 備考 |
|---------------------------------------|
| 火災保険加入要(保険料別途必要) |
| 個人契約の場合は保証会社利用(保証委託料必要) |
| ■保証料 初年度：賃料等月額支払総額の50% (最低保証料20,000円) |
| 2年目以降：年額10,000円 |
| ■賃料自動引き落とし手数料：月額550円(税込) |
| ※駐車場は近隣の月極駐車場になります。(確保済み) |
| 室内小型犬可 |

有限会社 足立住宅
 宅建免許番号 | 京都府知事(6)第10698号
 〒620-0045 京都府福知山市駅前町393番地

[TEL] 0773-23-3434
 [MAIL] 3434@f-aj.com
 [WEB] https://f-aj.com/

[LINE] (ID検索)
 @vja8210a



| | | |
|----------------|-------------|------------|
| 担当者 宅地建物取引士 | 足立 | 取引態様 仲介 |
| 仲介手数料 | 家賃+駐車場料+消費税 | |
| memo | | |