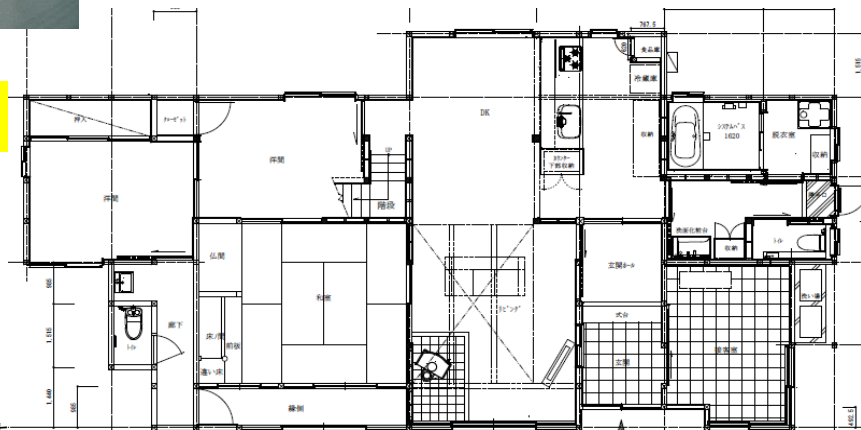


2階



1階

※2017年2月全面リフォーム

リビングに薪ストーブあり

※図面と現況が異なる場合は現況優先となります。

篠尾借家

賃貸条件

賃料（月額）

150,000円

共益費	無し 円	駐車場	有り 円
入区費	※別途必要の場合有り 円	町内会費	※別途必要の場合有り 円
その他	円	その他	円
敷金	300,000 円	礼金	150,000 円

物件概要

所在地	福知山市字篠尾425番地		
交通	JR「福知山駅」から徒歩約16分		
種目	借家	間取り	5LDK
建築構造	木造瓦葺2階建	築年月	1963年9月1日 ※
使用面積	【1階】115.63㎡ 【2階】46.97㎡		
入居可能日	相談		

設備

電気	関西電力	ガス	都市ガス	水道	公営水道
トイレ	水洗2か所	給湯	有り		
エアコン	各室あり	暖房	洗浄便座		システムキッチン
薪ストーブ		モニター付ドアホン			駐車スペースあり

備考

火災保険加入要（保険料別途必要）
 入居審査有り
 個人契約の場合は保証会社利用（保証委託料必要）
 ■保証料 初年度：賃料等月額支払総額の50%
 （最低保証料20,000円）
 2年目以降：年額10,000円
 ■賃料自動引き落とし手数料：月額550円（税込）



宅建免許番号 | 京都府知事(6)第10698号

〒620-0045 京都府福知山市駅前町393番地

[TEL] 0773-23-3434

[MAIL] 3434@f-aj.com

[WEB] https://f-aj.com/

[LINE]

(ID検索)

@vja8210a



担当者 宅地建物取引士 足立 取引態様 仲介

仲介手数料 家賃+駐車場料+消費税

memo