



▲地図



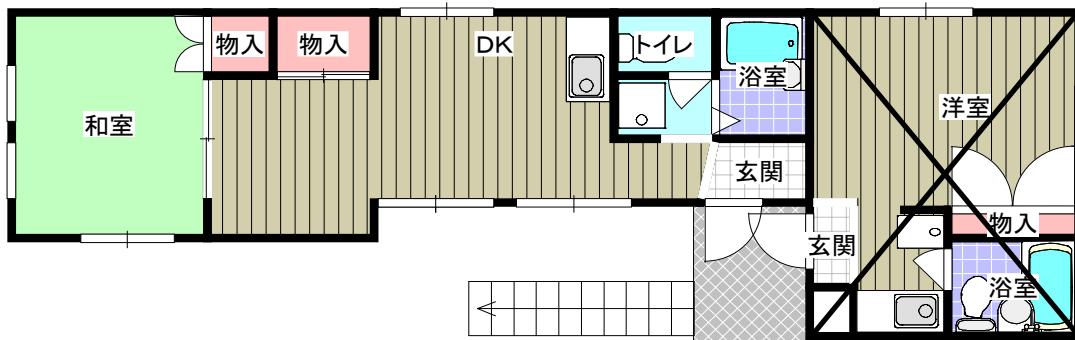
▲ハザードマップ

■勤務地まで	Km	分
■駐車場2台目	有り	円 無し

★2008年8月に改装済み(201号室)

▼201

▼202



※図面と現況が異なる場合は現況優先となります。

コーポ坪木(2階)

賃貸条件

賃料(月額)・空室状況	
201	202
40,000円	
101(資料別紙)	102(資料別紙)
共益費	込み 円
入区費	初回のみ 円
その他	円
敷金	50,000 円
駐車場	無し 円
町内会費	500 円
礼金	50,000 円

物件概要

所在地	福知山市字内記89-10(内記6丁目)
交通	JR「福知山駅」から徒歩約7分
種目	アパート
間取り	1DK
建築構造	木造2階建
築年月	1995年5月
使用面積	【201】35㎡
入居可能日	3/19退去予定

設備

電気	関西電力	ガス	プロパンガス	水道	公営水道
トイレ	水洗	給湯	有り	電話	配管有り
TV集中アンテナ					
エアコン1台		照明器具		ガスコンロ	
冷蔵庫					

備考

火災保険加入要(保険料別途必要)
個人契約の場合は保証会社利用(保証委託料必要)
■保証料 初年度：賃料等月額支払総額の50% (最低保証料20,000円)
2年目以降：年額10,000円
■賃料自動引き落とし手数料：月額550円(税込)

有限会社 足立住宅

宅建免許番号 | 京都府知事(6)第10698号

〒620-0045 京都府福知山市駅前町393番地

[TEL]

0773-23-3434

[MAIL]

3434@f-aj.com

[WEB]

https://f-aj.com/

[LINE]

(ID検索)

@vja8210a



担当者	足立	取引態様	仲介
宅地建物取引士			
仲介手数料	家賃＋駐車料＋消費税		
memo			